

## Gradino SUPERFILS - DC 250 mm

Gradino Certificato

PORTATA Kg/m<sup>2</sup>

**408**

RIPARTITI

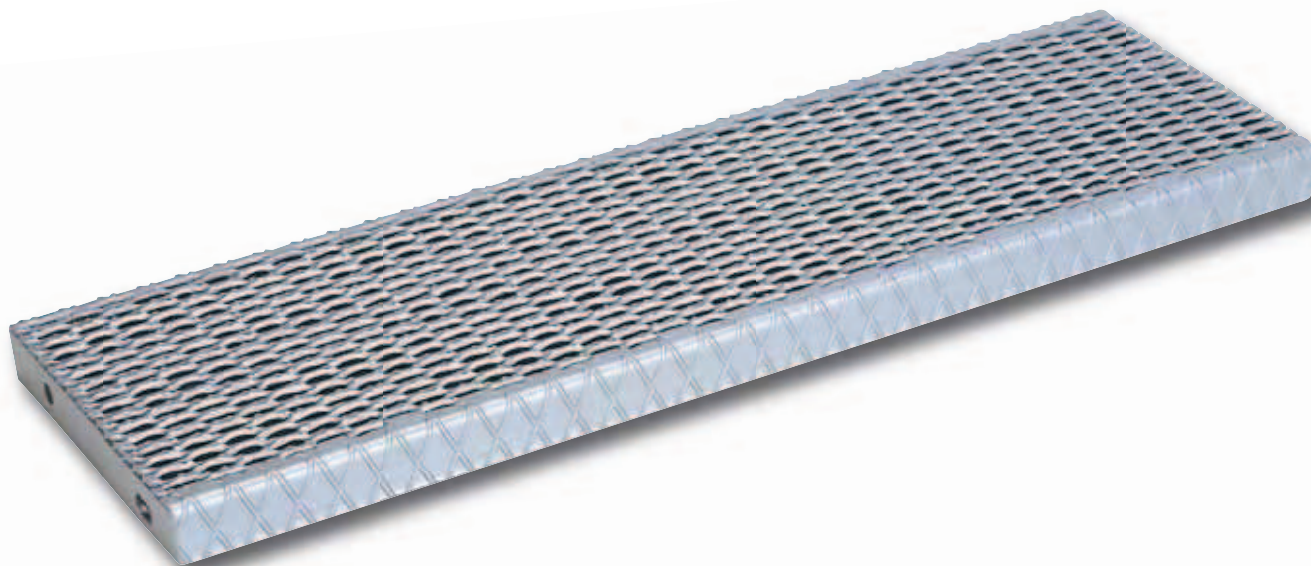
PORTATA Kg

**408**

CONCENTRATI

CATEGORIE  
A - B1 - B2 - C1 - C2 - D1

Le categorie dei carichi sono riferite alla tabella 3.1.II delle Norme Tecniche per le Costruzioni D.M. 17/01/2018 (pag. 92)



Dimensioni reali della maglia

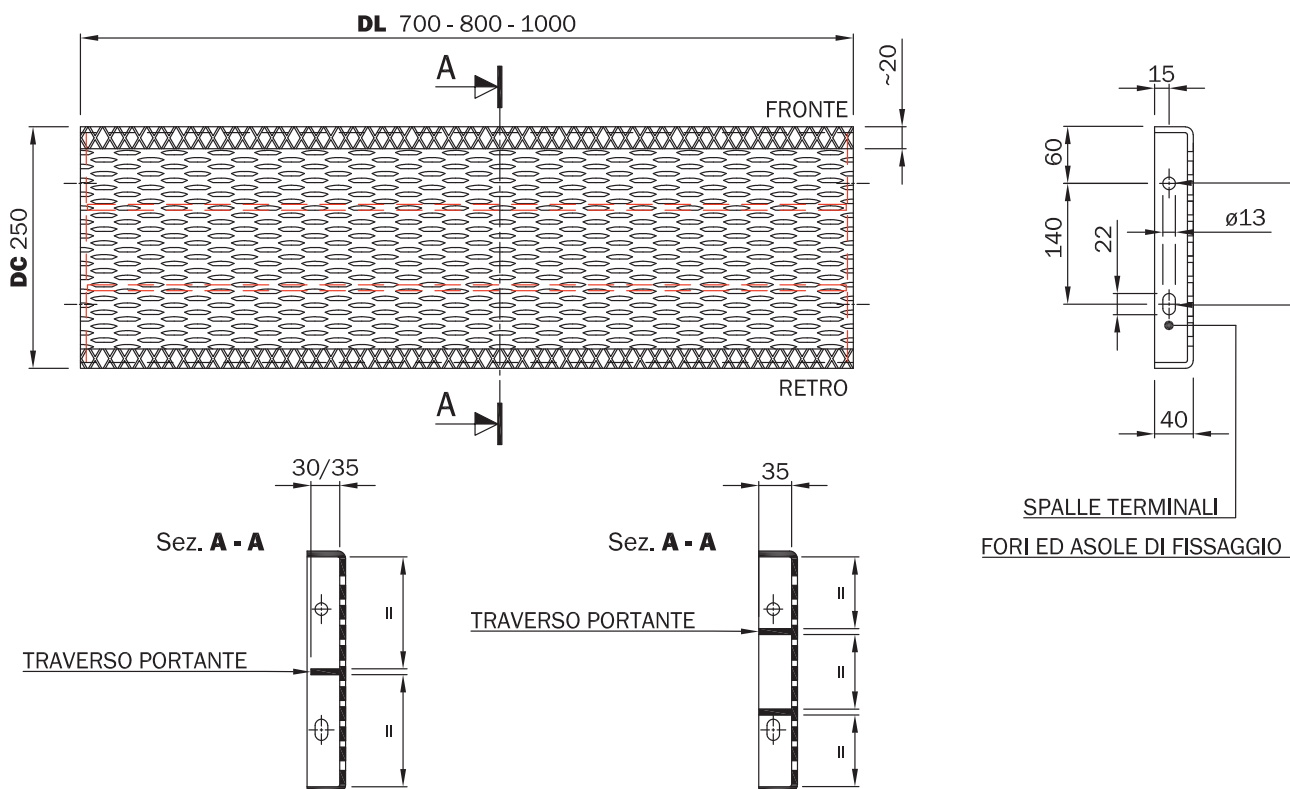


### Maglia Fils 21 S - Striata

DL 45 x DC 15 (13,4)<sup>▲</sup> - av 5 x sp 3 mm

<sup>▲</sup> DC reale





SUPERFILS	DL	DC	H	Peso kg/cad.		Portata Kg/m <sup>2</sup> ripartiti	Portata Kg concentrati
				AC	ACZ		
	700	250	40	6,8	7,5	408	408
	800	250	40	8,0	8,8	408	408
	1000	250	40	10,9	12,0	408	408

Valori espressi in mm.

A richiesta si possono realizzare gradini su misura.

AC - Acciaio al Carbonio

ACZ - Acciaio al Carbonio Zincato a caldo

Sistema di fissaggio con  
bullone per gradini:  
foro Ø 13 mm  
asola 13 x 22 mm

Bullone M12 x 30 mm  
sottotesta

