

Gradino SICURFILS 4 - DC 300 mm

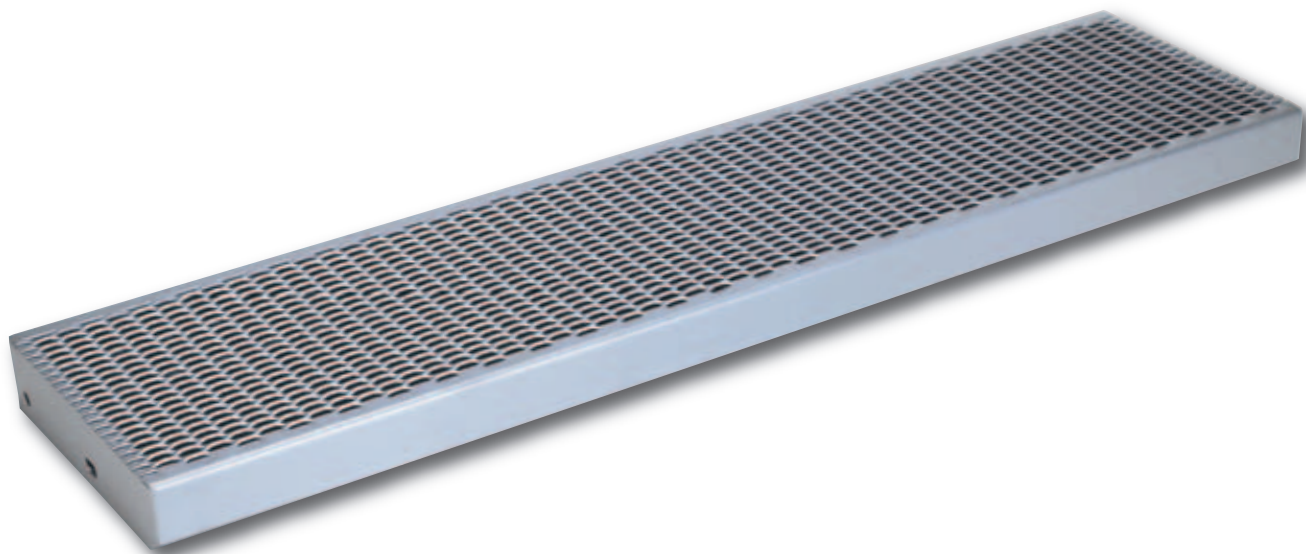
Gradino Certificato

PORTATA Kg/m²
408
RIPARTITO
CATEGORIA C2

PORTATA Kg
408
CONCENTRATO
CATEGORIA C2

* Le categorie dei carichi sono riferite alla tabella 3.1.II delle Norme Tecniche per le Costruzioni D.M. 14/01/08 (pag. 98)

*



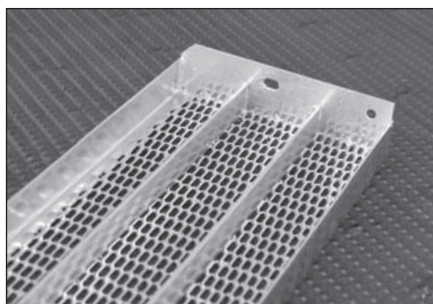
Dimensioni reali della maglia

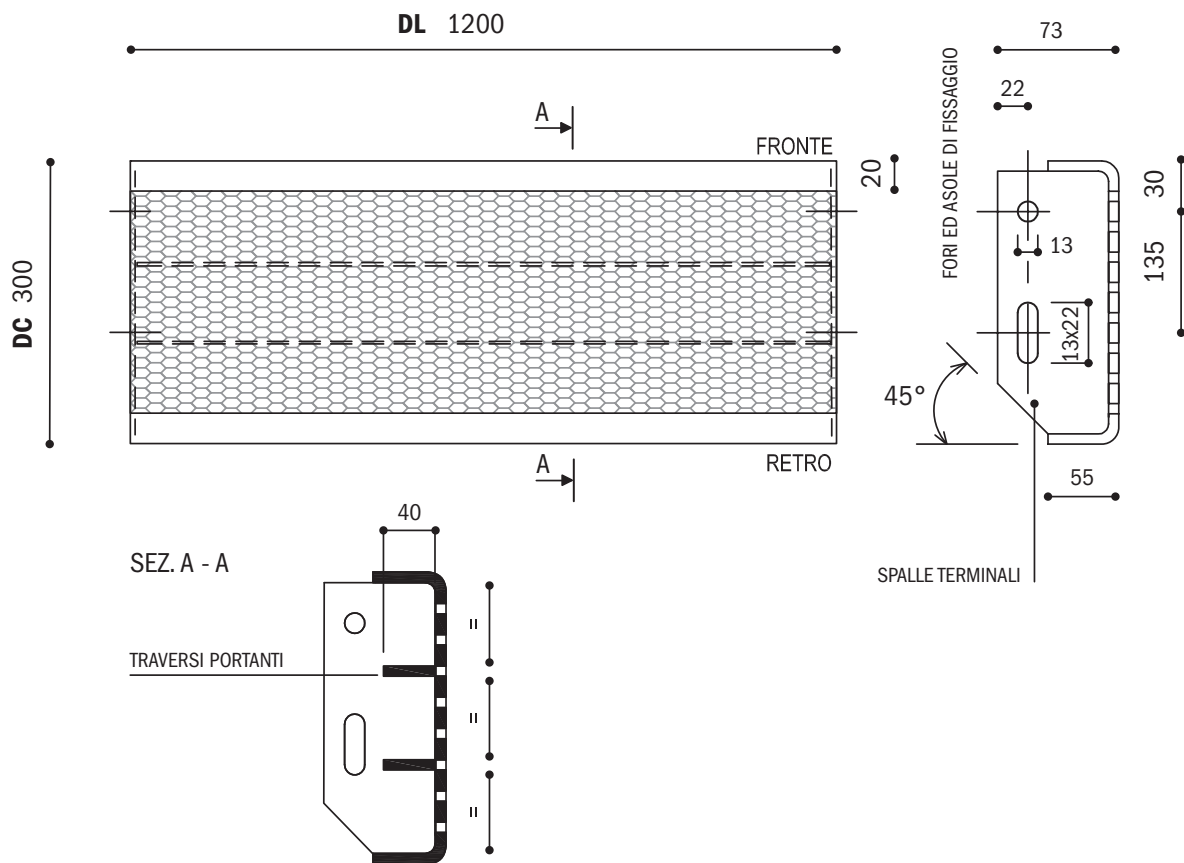


Maglia Fils 21

DL 45 x DC 15 (13,4)[▲] - av 5 x sp 3 mm

[▲] DC reale





| SICURFILS 4 | DL | DC | H | Peso kg/cad. | | Portata Kg/m ² ripartiti | Portata Kg concentrati |
|-------------|------|-----|----|--------------|------|--|---------------------------|
| | | | | AC | ACZ | | |
| | 1200 | 300 | 73 | 13,0 | 14,5 | 408 | 408 |

Valori espressi in mm.

A richiesta si possono realizzare gradini su misura.

AC - Acciaio al Carbonio

ACZ - Acciaio al Carbonio Zincato a caldo

Sistema di fissaggio con
bullone per gradini:
foro Ø 13 mm
asola 13 x 22 mm

Bullone M12 x 30 mm
sottotesta

