

Gradino GRIGLIOFILS - DC 300 mm

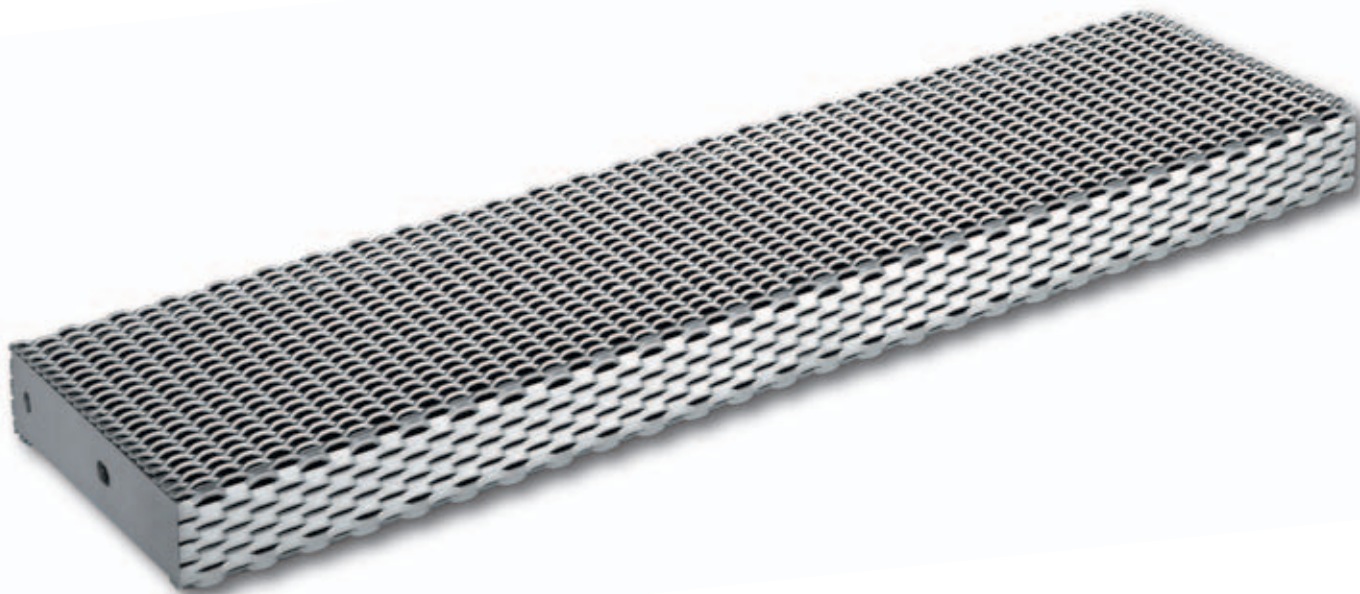
Gradino Certificato

PORTATA Kg/m²
510
RIPARTITO
CATEGORIA C3

PORTATA Kg
510
CONCENTRATO
CATEGORIA C3

* Le categorie dei carichi sono riferite alla tabella 3.1.II delle Norme Tecniche per le Costruzioni D.M. 14/01/08 (pag. 98)

*



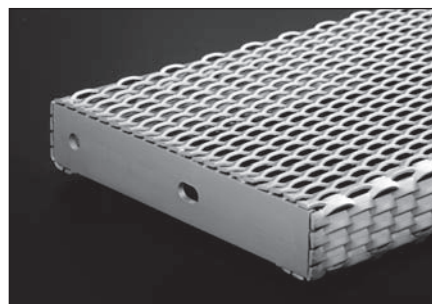
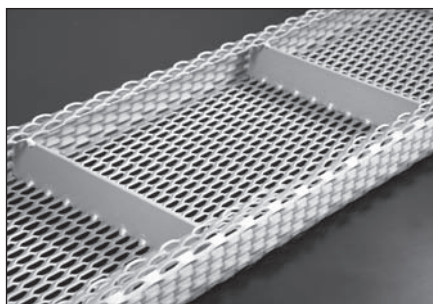
Dimensioni reali della maglia

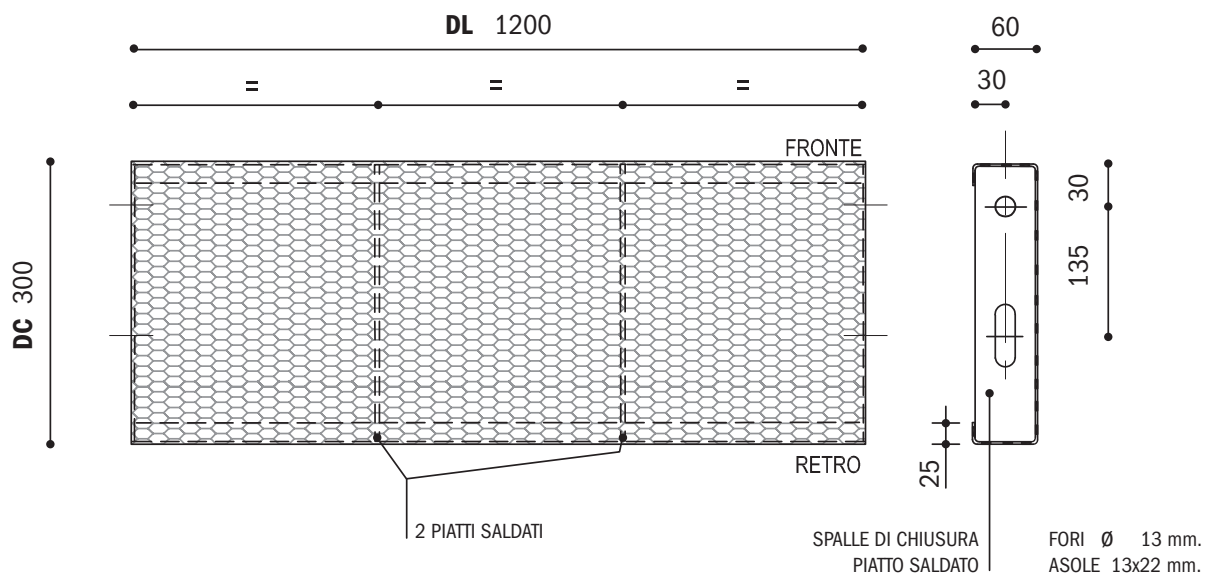


Maglia Fils 21

DL 45 x DC 15 (13,4)[▲] - av 5 x sp 3 mm

[▲] DC reale





GRIGLIOFILS	DL	DC	H	Peso kg/cad.		Portata Kg/m ² ripartiti	Portata Kg concentrati
				AC	ACZ		
	1200	300	60/25	11,8	13,0	510	510

Valori espressi in mm.

A richiesta si possono realizzare gradini su misura.

AC - Acciaio al Carbonio

ACZ - Acciaio al Carbonio Zincato a caldo



Sistema di fissaggio con
bullone per gradini:
foro Ø 13 mm
asola 13 x 22 mm

Bullone M12 x 30 mm
sottotesta